

当院は検査薬剤を
院内で製造しております。

当院は、院内にて製造したアミロイドPETイメージング剤（18F-フルロベタペン）を使用し検査を行っておりますので、デリバリー薬剤を使用する施設より患者さまの金銭的なご負担が軽くなります。

※アミロイドPET検査は、検査薬剤を院内で製造した場合と、デリバリー薬剤を使用した場合の検査料金が異なります。

	当院	他施設
薬剤	院内製造薬剤	デリバリー薬剤
保険点数	13,625点	3,725点+薬剤 (196,481円)
検査費用（3割負担）	45,000円	75,000円
検査費用（1割負担）	15,000円	25,000円

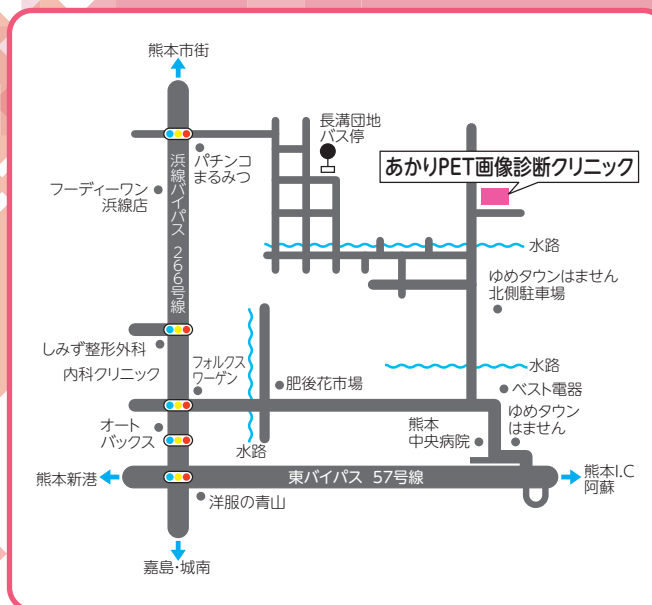
アミロイドPET検査を受けるには

アミロイドPET検査は、認知症やアルツハイマー病に関する十分な知識と経験をもつ専門医師が、患者を診察した上で、適用を判断して依頼する必要があります。

アミロイドPET検査の適切な実施に際して

当クリニックは、日本核医学会・日本認知症学会・日本神経学会が定める「アミロイドPETイメージング剤の適正使用ガイドライン」に沿ってアミロイドPET検査を実施しています。

また、日本核医学会による「PET薬剤製造施設認証」および「PET撮像施設認証」を取得しており、厳格な基準のもと、PET-CT検査を行います。



バスをご利用の場合

桜町バスターミナル熊本都市バス①番乗り場
「P3-1 長溝団地行」乗車「長溝団地」バス停下車、
徒歩約10分（400メートル）

お車をご利用の場合

- 1. 浜線バイパスよりお越しになる場合**
「フォルクスワーゲン」から入ります。
「ベスト電器」から左に曲がりまっすぐ進みます。
- 2. 東バイパスからお越しになる場合**
バイパスから「ゆめタウンはません」に向かってお進み下さい。
「ベスト電器」から右に曲がりまっすぐ進みます。



あかりPET 画像診断クリニック

理事長・院長/坂本 史 診療科目/放射線科

住 所 〒 862-0941 熊本市中央区出水 7 丁目 36-25
診療時間 9:00~17:00（休診日：土曜日・祝日）
駐 車 場 40 台収容

お問い合わせ！完全予約制

096-370-7111

FAX：096-370-7117

公式 HP



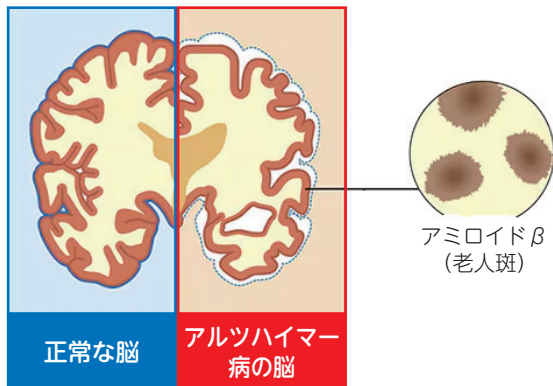
アミロイドPET検査 のご案内



あかりPET 画像診断クリニック

アミロイドPET検査とは

認知症の過半数を占める「アルツハイマー型認知症」の早期発見につながる可能性のある検査です。アルツハイマー型認知症の原因とされているアミロイド β タンパクの脳内蓄積を画像として捉えることができ、**症状が現れる前にアルツハイマー型認知症の予兆を捉えることが可能**です。



神経細胞の死滅により
脳が萎縮している。

大脳皮質に出現する病理変化

アミロイドPET検査は、 早期発見や適切な予防に効果的

予兆を捉えて早期に適切な予防や治療を行えば、アルツハイマー型認知症の発症を防ぐことや、進行を遅らせることが可能になります。

PET検査の流れ

問診

医師による問診があります。

薬剤を注射

薬剤を数 cc 静脈注射します。

安静 (約 90 分)

個室で安静に過ごします。

撮影 (約 20 分)

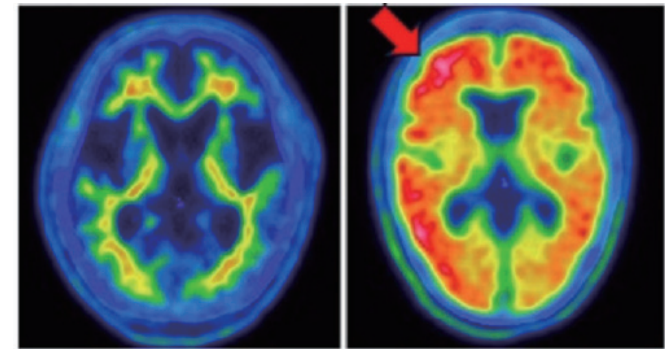
PET カメラで撮影します。

※諸事情により時間が変更になる場合があります。

診断結果について

診断結果はご紹介の医療機関に速やかにお届けします。主治医の先生より検査結果の説明をお受けください。

アミロイドPET画像



正常 (アミロイド陰性)

異常 (アミロイド陽性)

陽性像では脳の皮質 (矢印→) に検査薬剤が集積していることが分かります。これはアミロイド β タンパクの脳内沈着を示す所見です。

検査の保険適応について

アルツハイマー病による早期認知障害または軽度の認知症が疑われる患者等に対し、治療薬投与の要否を判断する目的のみで保険適応が認められています。

保険適応となるアミロイド PET 検査につきましては、かかりつけのお医者様、医療機関を通じて申し込みをお受けしております。