

アミロイドPET検査を受けるには

アミロイド PET 検査は、認知症やアルツハイマー病に関する十分な知識と経験をもつ専門医師が、患者を診察した上で、適用を判断して依頼する必要があります。

アミロイドPET検査の適切な実施に際して

当クリニックは、日本核医学会・日本認知症学会・日本神経学会が定める「アミロイド PET イメージング剤の適正使用ガイドライン」に沿ってアミロイド PET 検査を実施しています。

また、日本核医学会による「PET 撮像施設認証」を取得しており、厳格な基準のもと、PET-CT 検査を行います。

検査前日の過ごし方について

- 検査当日、お食事や内服に関する制限はありません。

その他

- ペースメーカーなどの体内埋め込み医療機器使用中の方は事前にご相談ください。
- 検査費用は保険診療 3 割負担で約 75,000 円
- おひとりでの待機が困難な方は、ご家族などの付き添いをお願いします。
- 検査機器の故障により検査時間が遅れたり、検査中止になる場合もありますので、予めご了承ください。

当日キャンセルについて

予約の変更・キャンセルは、必ず検査前日の 16 時まで（検査前日が祝日または土・日曜日にあたる場合は、前診療日の 16 時まで）にご連絡ください。ご都合によりキャンセルされる場合は、キャンセル料：検査薬剤（ビザミル静注）費用として 20 万円前後をご負担いただきます。

バスをご利用の場合

桜町バスターミナル熊本都市バス①番乗り場
「P3-1 長溝団地行」乗車「長溝団地」バス停下車、
徒歩約 10 分（400 メートル）

お車をご利用の場合

- 浜線バイパスよりお越しになる場合**
「フォルクスワーゲン」から入ります。
「ベスト電器」から左に曲がりまっすぐ進みます。
- 東バイパスからお越しになる場合**
バイパスから「ゆめタウンはません」に向かってお進み下さい。「ベスト電器」から右に曲がりまっすぐ進みます。
- 熊本駅からタクシーでお越しになる場合**
時間 約 15~20 分



あかりPET 画像診断クリニック

理事長・院長／坂本 史 診療科目／放射線科

住 所 〒 862-0941 熊本市中央区出水 7 丁目 36-25

診療時間 9：00~17：00（休診日：土曜日・祝日）

月 1 回日曜診療有り

駐 車 場 40 台収容

お問い合わせ | 完全予約制

096-370-7111

FAX：096-370-7117

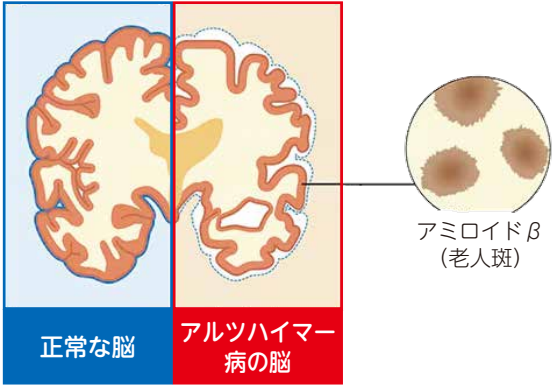
アミロイドPET検査 のご案内



あかりPET 画像診断クリニック

アミロイドPET検査とは

認知症の過半数を占める「アルツハイマー型認知症」の早期発見につながる可能性のある検査です。アルツハイマー型認知症の原因とされているアミロイドβタンパクの脳内蓄積を画像として捉えることができ、**症状が現れる前にアルツハイマー型認知症の予兆を捉えることが可能**です。



正常な脳 アルツハイマー病の脳

神経細胞の死滅により脳が萎縮している。

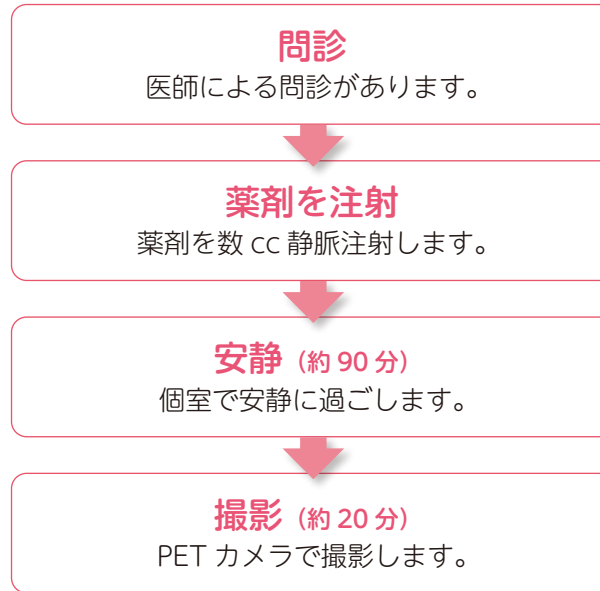
アミロイドβ (老人斑)

大脳皮質に出現する病理変化

アミロイドPET検査は、 早期発見や適切な予防に効果的

予兆を捉えて早期に適切な予防や治療を行えば、アルツハイマー型認知症の発症を防ぐことや、進行を遅らせることが可能になります。

PET検査の流れ

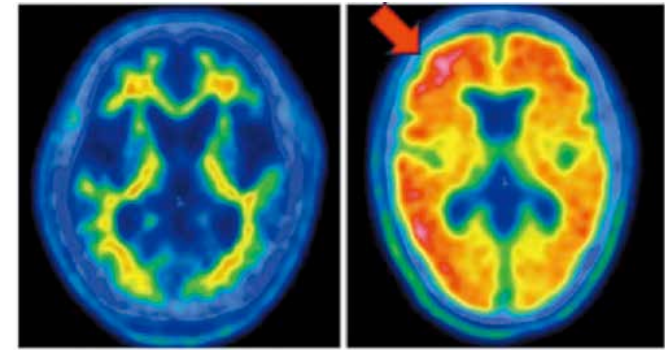


※諸事情により時間が変更になる場合があります。

診断結果について

診断結果はご紹介の医療機関に速やかにお届けします。主治医の先生より検査結果の説明をお受けください。

アミロイドPET画像



正常 (アミロイド陰性)

異常 (アミロイド陽性)

陽性像では脳の皮質 (矢印→) に検査薬剤が集積していることがわかります。これはアミロイドβタンパクの脳内沈着を示す所見です。

検査の保険適応について

- ◆ アルツハイマー病による早期認知障害または軽度の認知症が疑われる患者等に対し、治療薬投与の可否を判断する目的のみで保険適応が認められています。
- ◆ 保険適応となるアミロイド PET 検査につきましては、かかりつけのお医者様、医療機関を通じて申し込みをお受けしております。